



VWV - S3 Комбиниран Водомер

Ускладено според: ISO 4064 класа B

Оваа класа на водомери се користи за мерење на вкупната количина на ладна вода која протекува низ цевководи од индустриски претпријатија, рудници И слични големи потрошувачи. Комбинираниот водомер се состои од стандарден водомер со Њолтман турбина, повеќемлазен куѓен водомер и преклопен вентил.

ОСОБИНИ:

- Нова конструкција и лесно одржување.
- Голем опсег на мерења.
- Голема осетливост на мерило.
- Одговара на системи со многу променлив проток на вода.
- VWV S3 – заменлив механизам Woltman има сув вакумиран механизам со магнетен пренос.
- Водомерите со голем и мал проток се припремени за далечинско отчитување.

ОСНОВНИ ТЕХНИЧКИ ПОДАТОЦИ

Naziven пречник DN (mm)	Qs Макс. проток	Qp Номинален проток	Преклопен вентил		Qt Прелазен проток	Qmin Минимален проток	Почетен проток	Min. читањ. цифри	Максимално отчитување цифри
			Отварање	Затварање					
			m ³ /h				L/h		m ³
50	30	15	2.5	1.5	0.20	0.05	16	0.001	Сув - вакум: 9999999 + 99999 Течност: 999999 + 99999
80	80	40	2.5	1.5	0.20	0.05	16	0.001	Сув - вакум: 9999999 + 99999 Течност: 999999 + 99999
100	120	60	2.5	1.5	0.20	0.05	16	0.001	Сув - вакум: 9999999 + 99999 Течност: 999999 + 99999
150	300	150	10.5	8	0.80	0.20	80	0.001	999999 + 99999

ПРИКАЗ НА ГРЕШКА

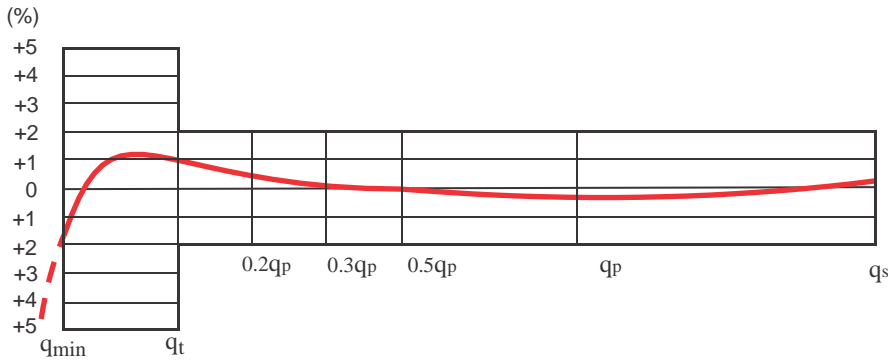
Кај мали зони $\pm 5\%$ од минимални брзини На ток (Qmin) според раб на прелазен ток (Qt).

Кај мали зони $\pm 2\%$ од прелазен ток (Qt) према проток преоптереќања (Qs).

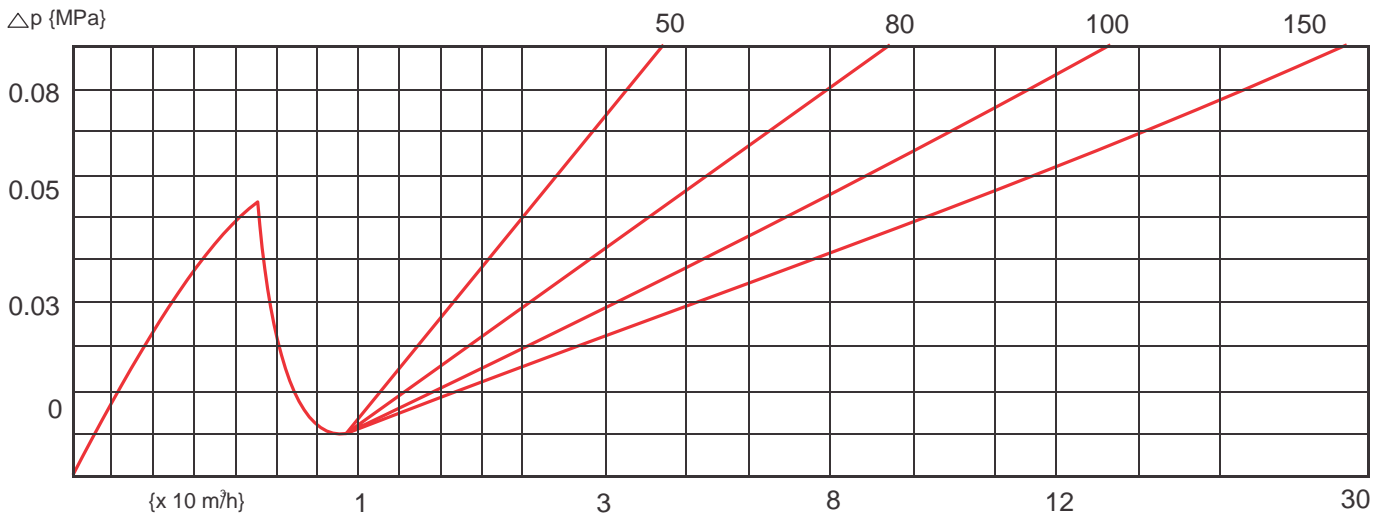
Услови на работа

Температура на вод. $\leq 40^\circ \text{C}$
Работен притисок $\leq 1.0 \text{ MPa}$
Работен при. $\leq 1.6 \text{ MPa}$

КРИВА НА ГРЕШКА ВО МЕРЕЊЕ

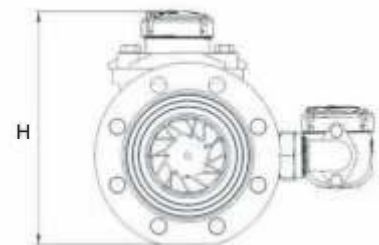
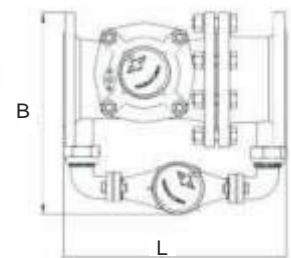


КРИВА НА ПАДНА ПРИТИСОК



ДИМЕНЗИИ И ТЕЖИНА

Дијаметар DN (mm)	L	B	H	Фланша			Тежина kg
	Должин	Ширина	Висина	mm	Меѓуштрафовско растојание – пречник mm	Штрап речник бр.	
50	270	268	250	165	125	4 x M 16	20
80	300/370	310	265	200	160	8 x M 16	27.5
100	360/370	320	275	220	180	8 x M 16	31
150	500	445	285	285	240	8 x M 20	82



**ДПТУ ИНСА-ВОДАИНЖИЊЕРИНГ
ДООЕЛ**

Академик Пенчо Давчев 117

1400 Велес

Република Македонија



+ 389 (43) 243 - 333

Fax:

+ 389 (43) 243 - 333

E-mail:

insavodaing@yahoo.com

